

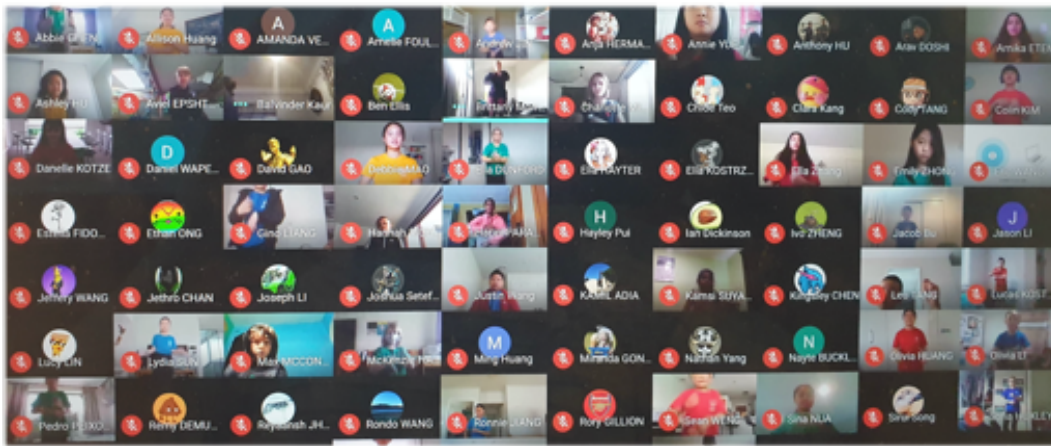
Guidelines to School At Alert Level 2

Matauranga ō te Ngakau - Education with a Heart



Pigeon Mountain School
Education with a Heart

翻译版本



Welcome Back to School at Alert Level 2!

In preparation for a return to school at Alert Level 2, we would like to share the procedures we developed during our previous spell in Alert Level 2.

These procedures worked very effectively earlier in the year, and we saw incredible growth in many students who were able to farewell parents at the gate, and bring themselves into school - many of these children continued this habit, putting responsibility into action, and showing amazing resilience at the same time!



Our Distance Learning Programme, which has operated so successfully again during the latest lockdown period, will close its virtual doors at the end of this week. Our teachers will continue to reflect on their experiences as teachers of distance learning and bring their successes to the physical classroom! Thank you to our wonderful families for supporting your children's online learning.

Ensuring a SAFE return to school at Alert Level 2



To keep our staff and students safe, remain **OUTSIDE** the school gates at the start and end of the day.



NO adults other than school staff are allowed in classrooms.



ANYONE entering the school site for any reason **MUST** register using the school contact register or COVID Tracer App.



Try to keep your communication with school as digital and contact-free as possible.

返校前几日：

-告诉您的孩子独立进入校园或者和同学一起进入校园很重要 – 因为他们正在帮助减少进入校区的成人数量，从而保障全校师生的卫生安全。

返校上课的每天早晨：

- 如果您止步于校门口并和您的孩子道声再见，您正在帮助保障全校师生的卫生安全。
- 由于某种原因，如果您不能保持在校区外送学员，请记得在全国二级预警期间，只有学校的教职员工允许进入教室。您将被要求每次进入校区时登记。
- 请通过发送电子邮件和老师沟通 – 家长不允许进入教室。
- 如果您的孩子独自到校，请记得校门在8点30分后才会开放。

在教室等学习区域：

- 尽管学校属于被管控的安全区域，没有保持身体距离的规定；如果愿意，您的孩子可以戴口罩。
- 大型活动比如学校的集会，在此期间不会进行。我们已经采用网络形式来庆祝我们的PB4L积极学习行为和学习集会等活动，在返回全国一级预警前我们将延续网上活动的形式。
- The LIFE EDUCATION CARAVAN“生活教育大篷车”活动将会在有卫生安全保障措施的前提下为学生和到访教师开放。
- 校内各项活动在全国二级预警期间不会进行。
- 其他每周课程和辅导，在回到全国一级预警前将不会重新开发（钢琴，法语，华社服课后辅导班等。）

早茶和午餐时间：

- 食物和餐厅服务暂停。如有改变，我们将会进一步通知。
- 公用饮水机已经关闭停用。请确保学员有一个写好名字的水瓶。
- 在此期间，不允许公众进入或者穿过校区。

返校上课的每天下午放学：

- 如果您在校外等候接学员，您在帮助保障全校师生的卫生安全。请和您的孩子提前说好指定的见面地点，并和孩子商量好备用计划- 如果走散如何联络（备用计划可以包括学员返回校区办公室寻求帮助！）
- 请记得在全国二级预警下，成人中只有教职员工允许进入教室等教学区域。

全国预警下，我们需要您的协助

- 如果学员身体不适或者出现任何感冒症状，请不要到校。如果您的孩子在校时出现发烧，流鼻涕，咳嗽，打喷嚏等症状，我们将会联络您将学员接回家中休养。请帮助确保将生病的学员留在家中。
- 如果您必须到访学校，请提前（电话）通知校方。您必须首先到学校接待处报到。Loloma Dr, Marina pathway 和Wells Rd 校门将在每天早上9点至下午2点45分关闭上锁。我们的接待处也会关闭上锁，并每次仅允许一位访客进入。
- Please contact school if you have any questions;

Tel- 09 534 9765

eMail- general@pmps.school.nz